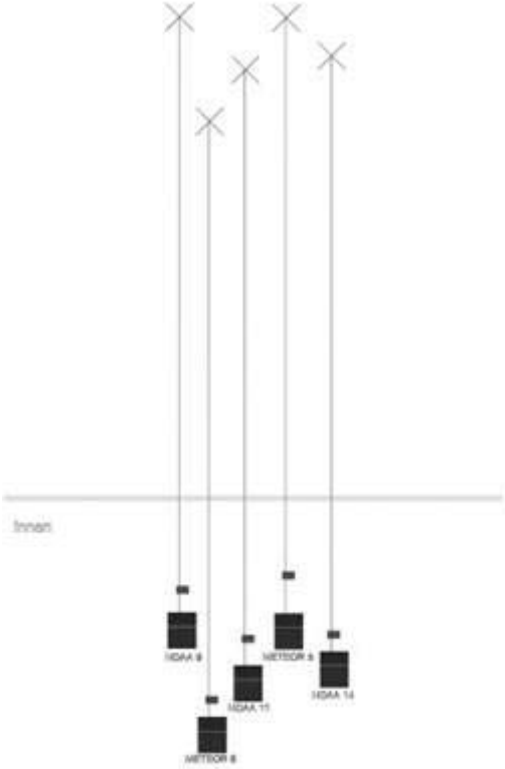
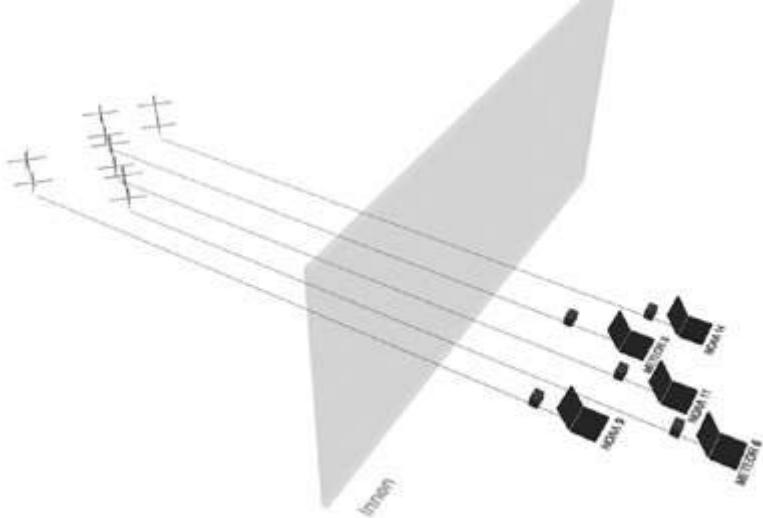
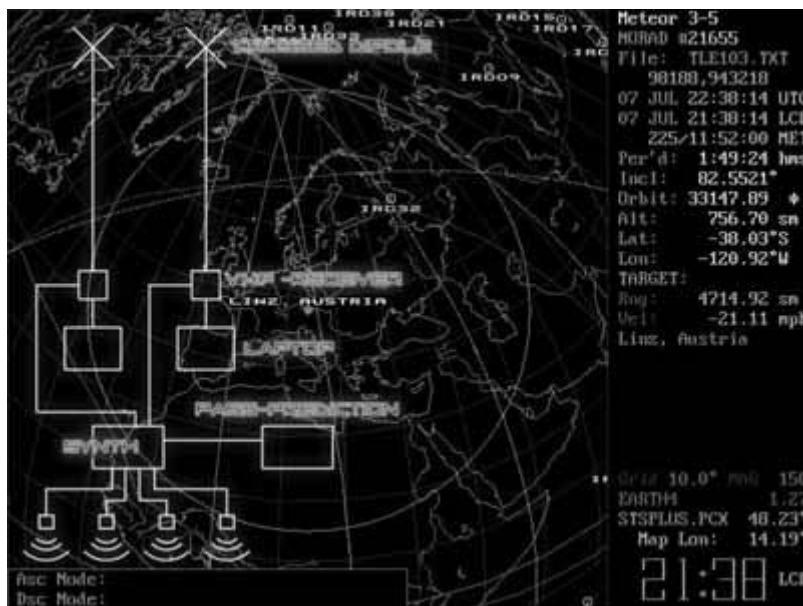
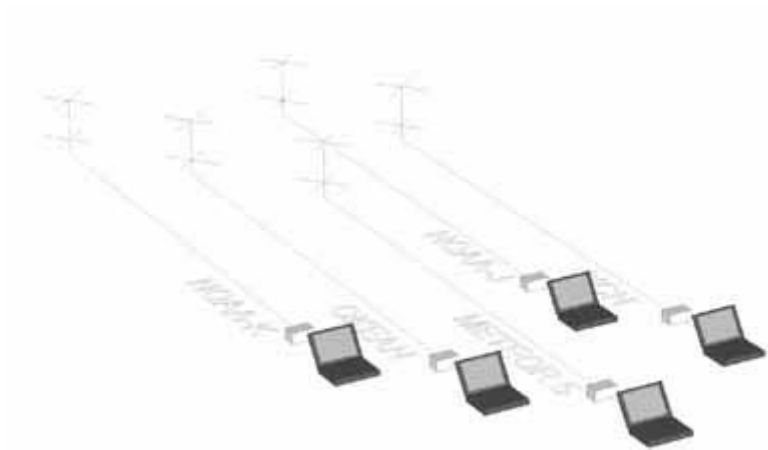


Dietmar Offenhuber
(Two Line) Orbital Elements





romantik für datensammler und HAM-freunde, sonnenuntergänge und satellitenaufgänge betrachten — inszenierung und wahrnehmbarmachung von aktivitäten und bewegungsmustern "unsichtbarer" und scheinbar selbstständig agierender technik.

der benutzer hat die möglichkeit, das wettrennen von NOAA 14 und meteor 3-5, einem amerikanischen und einem russischen erdbeobachtungssatelliten, in einer live-übertragung von den boardcams der beiden orbiter mitzuverfolgen.

dazu stehen zwei empfangseinheiten bereit, die jeweils aus handantenne, coax-kabel, receiver und einem laptop mit soundkarte bestehen.

Eine aus den bahndaten errechnete simulation gibt überblick über das ablaufende geschehen und bildet es akustisch ab.

technische grundlage der arbeit ist das public-domain programm "Wxsat" von christian h. bock, das es ermöglicht, mit einer low-cost-soundkarte die signale von wettersatelliten und fax-stationen zu demodulieren.

weilers verwendet wurde das pd-programm "stsplus" von david h. ransom.

